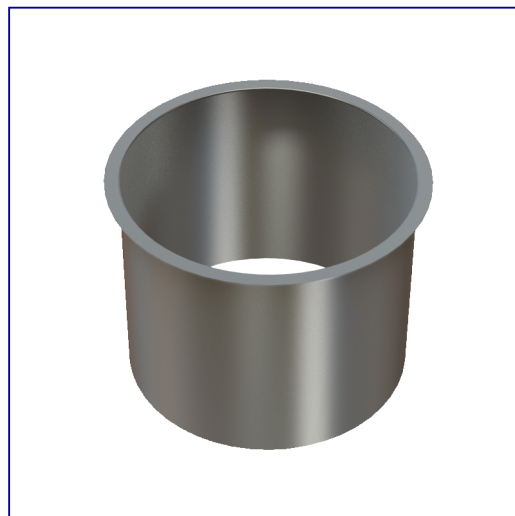


Kołnierz kosza nablatowy okrągły, stal matowa

symbol: GWM501

- wykonany ze stali matowej
- wymagana średnica otworu w blacie 152 ÷ 156 mm
- zalecany do montażu razem z koszem podblatowym KWM101



Parametry

średnica wewn. trzna	15 cm
wysokość	12 cm
średnica zewn. trzna	16,3 cm