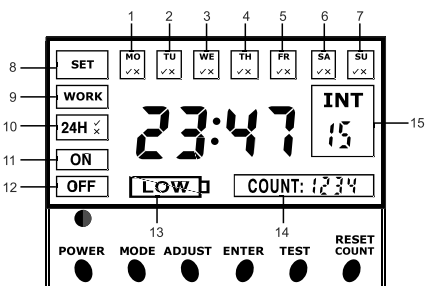


Symbol: GHB701
CONTROL PANEL

LCD ICON

- 1 **MO** (MONDAY): √ Means working X Mean no working
- 2 **TU** (TUESDAY): √ Means working X Mean no working
- 3 **WE** (WEDNESDAY): √ Means working X Mean no working
- 4 **TH** (THURSDAY): √ Means working X Mean no working
- 5 **FR** (FRIDAY): √ Means working X Mean no working
- 6 **SA** (SATURDAY): √ Means working X Mean no working
- 7 **SU** (SUNDAY): √ Means working X Mean no working
- 8 **SET** When **SET** blinking, it means it's on local time setting mode.
- 9 **WORK** When **WORK** blinking, it means user can select Mon to Sun √ working or X no working.
- 10 **24H** When **24H** blinking, it means user can select √24 H mode or X not on 24 mode.
- 11 **ON** When **ON** blinking, it means user can set the start working time during the working day.
- 12 **OFF** When **OFF** blinking, it means user can set the stop working time during the working day.
- 13 **LOW** When **LOW** blinking, it means user should change battery.
- 14 **COUNT** Display the total spray amount, automatically counting from 0000 - 9999.
- 15 **INT** Interval setting from 01 - 60 minute.

OPERATION BUTTONS

- **POWER BUTTON:** Turn ON/OFF power
- **MODE BUTTON:** Press to start setting
- **ADJUST BUTTON:** Press to adjust every setting
- **ENTER BUTTON:** Press to confirm every setting
- **TEST BUTTON:** For demo use only, press to get demo spray
- **RESET COUNT BUTTON:** Keep pressing the button for 5 seconds to reset the spray amount counter to be 0, while replacing with a new refill
- **LED LIGHT INDICATOR:** dual colour LED, green means condition is well, while blinking in red means the spray count is over 3000 times, user should check the refill condition, if empty, please change with new

FUNCTIONS SETTING
1 SETMODE: LOCAL TIME SETTING

1. Press MODE, then **SET** is blinking press **ADJUST** to adjust local HOUR, and press **ENTER** auto to next setting.
2. Press **ADJUST** to local MINUTE, then press **ENTER** auto next setting.
3. Press **ADJUST** to local WEEKDAY then press **ENTER** to auto next WORK mode.

2 WORK MODE: WEEKDAY MON - SUNDAY WORKING CONDITION SETTING

(From mon - sun) press **ADJUST**, to select Monday work √ or no work X, then press **ENTER** auto to Tuesday - Wednesday - Thursday - Friday - Saturday - Sunday, then press **ENTER** then auto to next INT **INT** mode.

3 INT MODE: SPRAY TIME INTERVAL SETTING

Press **ADJUST**, to adjust the spray interval **INT** (from 01 - 60 minute), then press **ENTER**, then auto next **24H** mode.

4 24H WORKING TIME CONDITIONS SETTING (24H MEANS 24 HOURS WORKING, 24H USER CAN CUSTOMIZE WORKING PERIOD MODE BY ON / OFF MODE)

Press **ADJUST** to select **24H** working or **24H** not working mode, if select 24H √ working, then press **ENTER** to complete all setting. If select 24H X then auto to next **ON** mode.

5 ON MODE: (START WORKING TIME SETTING EACH DAY)

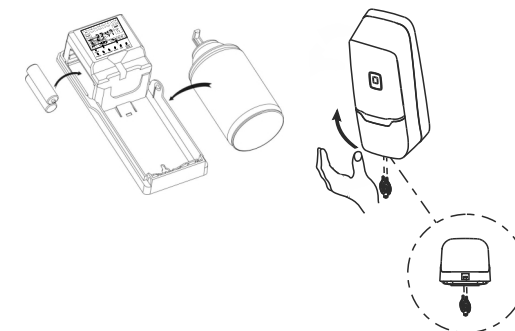
1. Press **ADJUST** to adjust the working HOUR, then press **ENTER**, auto to next MINUTE SETTING mode.
2. Press **ADJUST** to adjust the working MINUTE, then press **ENTER**, auto to next **OFF** mode.

6 OFF MODE: (STOP WORKING TIME SETTING EACH DAY)

1. Press **ENTER** to adjust stop working HOUR, then press **ADJUST** auto to next MINUTE SETTING mode.
2. Press **ENTER** to adjust stop working MINUTE, then press **ADJUST** to complete all setting.

DEFAULT SETTING

Local time: 00:00
 Working period: from Monday to Sunday
 MO, TU, WE, TH, FR, SA, SU,
 24 hours a day 24H √
 Spray Interval: 15 minutes INT 15



**ELEKTRONICZNY
 ODŚWIEŻACZ POWIETRZA LCD
 ДИСПЕНСЕР ОСВЕЖИТЕЛЯ
 ВОЗДУХА LCD
 ELECTRONIC AIR FRESHENER LCD
 Symbol: GHB701**

Head office:

MERIDA Sp. z o.o. Telefon: +48 71 3397888
 Karkonoska 59 e-mail: info@merida.eu
 PL 53-015 Wrocław homepage: www.merida.eu

Poland
Sales network:

Czech Republic
 Merida Hradec Králové s.r.o.
 Hradec Králové 500 03
 Zemedelska 898,
 tel +420 495 545 924
 fax +420 495 541 653
 e-mail: meridahk@meridahk.cz

Hungary

Merida Kft.
 Budapest-Budakalász 2011
 József Attila u. 75.
 tel./fax +36 26 540 710
 e-mail: info@merida.hu

Distributors:

Belarus
 OOO Merida Servis
 220036 Minsk
 Karla Liebknechta 45, o. 14
 tel./fax +37517 226 44 01
 e-mail: info@merida.by

Denmark

Solus Direct Holding Aps
 Kontorholmen,
 Avedøreholmen 96 C
 2650 Hvidovre
 tel. +45 50 70 00 68 (78)
 e-mail: info@solusdirect.dk
 www.solusdirect.dk

Latvia

SIA Merida Latvija
 Riga LV1079,
 Nautreņu 12,
 Tel +371 67550725
 Tel. mobilais +37122017109
 e-mail: meridasia@gmail.com

Lithuania

UAB Merida Vilnius
 Savanorių pr. 178,
 LT-03154 Vilnius
 Tel. +370 5 2311676
 Faks. +370 5 2653621
 e-mail: info@merida.lt

Moldova

SC "Igiena Grup" SRL
 Chisinau MD 2002
 Str. Padurii 21
 Tel. + 373 22 92 45 67
 e-mail: igienagrup@igiena.md
 www.igiena.md

Portugal

Cleaninova, LDA
 Rua Francisco Sa de Miranda 1B
 2800-087 Almada
 tel.: +351 210 845 189
 e-mail: cleaninova@gmail.com

Russia

OOO Merida Plus
 141031, Moscow,
 Lipkinskoe shosse, 2-th km,
 b.1. vl. 7, Veshki Park, office 801
 tel. +7 (495) 252 05 35
 e-mail: zakaz@merida.ru

Slovakia

Merida Bratislava, s.r.o.
 Turbínova ul. č. 1 (areál PRESPOR)
 831 04 Bratislava
 tel./fax +421 245 646 830
 e-mail: meridask@meridask.sk

Ukraine

TOB Merida Ukraine
 Kiev 02093
 Borispilka 30,
 tel./fax +380 44 5025382
 e-mail: merida-ukraine@ukr.net

Russia / Kaliningrad

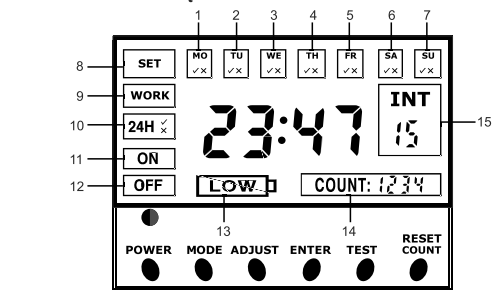
OOO Partner Kaliningrad
 236004 Kaliningrad
 Dzierzinskogo 71A
 tel./fax +7 401 2650 602
 e-mail: info@merida39.ru

Serbia

Best Global Solutions d.o.o.
 Jovana Stojisavljevića 43
 11080 Zemun
 tel. + 381 (11) 405-2809
 e-mail: office@bgs.co.rs

www.merida.eu

Symbol: GHB701
PANEL STERUJĄCY



IKONY LCD

- 1 MO (poniedziałek): √ odświeżacz pracuje X odświeżacz nie pracuje
- 2 TU (wtorek): √ odświeżacz pracuje X odświeżacz nie pracuje
- 3 WE (środa): √ odświeżacz pracuje X odświeżacz nie pracuje
- 4 TH (czwartek): √ odświeżacz pracuje X odświeżacz nie pracuje
- 5 FR (piątek): √ odświeżacz pracuje X odświeżacz nie pracuje
- 6 SA (sobota): √ odświeżacz pracuje X odświeżacz nie pracuje
- 7 SU (niedziela): √ odświeżacz pracuje X odświeżacz nie pracuje
- 8 SET Ustawienia godziny i dnia tygodnia
- 9 WORK Wybór dni roboczych √ i nieroboczych X w tygodniu
- 10 24H Wybór całodobowego trybu pracy 24H √ lub w zaprogramowanych godzinach 24H X
- 11 ON Ustawienie godziny rozpoczęcia pracy urzędnika
- 12 OFF Ustawienia godziny zakończenia pracy urzędnika
- 13 LOW Ostrzeżenie o niskim poziomie baterii
- 14 COUNT: 1234 Licznik ilości rozpyleń
- 15 INT 15 Ustawienie odstępu między dozowaniami zapachu 01 - 60 minut

PRZYCISKI OPERACYJNE

- POWER: włączanie/wyłączenie ON/OFF
- MODE: rozpoczęcie ustawień
- ADJUST: zmiana ustawień
- ENTER: potwierdzenie ustawień
- TEST: testowe rozpylenie zapachu
- RESET COUNT (ZEROWANIE LICZNIKA): przyciśnięcie przycisku przez 5 sekund wyzeruje licznik rozpyleń
- DIODA LED: dwukolorowa dioda LED; dioda migająca na zielono oznacza prawidłowe funkcjonowanie odświeżacza; dioda migająca na czerwono oznacza, że liczba dozowań przekracza 3000 i należy sprawdzić stan wkładu. Jeżeli puszką z aerozolem jest pusta należy wymienić wkład i przycisnąć przycisk zerowania licznika.

USTAWIENIA FUNKCJI ODŚWIEŻACZA POWIETRZA

- 1. Naciśnij MODE, kiedy zacznie migać ikona SET naciśnij przycisk ADJUST, aby ustawić godzinę, a następnie naciśnij ENTER, aby zatwierdzić wybór i automatycznie przejść do następnego ustawienia.

- 2. Naciśnij ADJUST, aby ustawić minuty, a następnie naciśnij ENTER, aby przejść do następnego ustawienia.
- 3. Naciśnij ADJUST, aby wybrać dzień tygodnia i zatwierdź ENTER, aby przejść automatycznie do ustawień trybu pracy WORK.
- 2. WORK: USTAWIENIE DNI PRACY W TYGODNIU
Ustawienie dni pracy, (poniedziałek-niedziela) naciśnij ADJUST, aby wybrać poniedziałek dniem roboczym √ lub nieroboczym X, naciśnij ENTER aby zatwierdzić wybór i przejść automatycznie do kolejnego dnia tygodnia; po ustawieniu trybu pracy kolejnych dni tygodnia naciśnij ENTER, aby przejść do ustawień odstępu między dozowaniami INT 15.
- 3. INT: USTAWIENIE ODSTĘPÓW MIĘDZY DOZOWANIAMIS
Naciśnij ADJUST, aby ustawić odstęp między dozowaniami INT 15 (od 01 do 60 minut), zatwierdź przyciskiem ENTER, aby automatycznie przejść do ustawień 24-godzinny trybu pracy 24H.

24H: USTAWIENIE CZASU PRACY (24H √ - całodobowy tryb pracy; 24H X - tryb pracy w zaprogramowanych godzinach - ustawienia ON / OFF)

Naciśnij ADJUST aby wybrać 24H √ lub 24H X; jeżeli wybrano 24H √ (całodobowy tryb pracy) naciśnij ENTER aby zakończyć ustawienia; jeżeli wybrano 24H X następuje automatyczne przejście do trybu ustawienia godziny rozpoczęcia pracy ON.

3. TRYB ON: USTAWIENIE GODZINY ROZPOCZĘCIA PRACY URZĄDZENIA

- 1. Naciśnij ADJUST aby wybrać godzinę rozpoczęcia pracy odświeżacza, zatwierdź przyciskiem ENTER, aby przejść automatycznie do ustawienia minut.
- 2. Naciśnij ADJUST aby wybrać minutę rozpoczęcia pracy urządzenia, zatwierdź przyciskiem ENTER, aby przejść automatycznie do trybu zakończenia ustawień godzin pracy OFF.

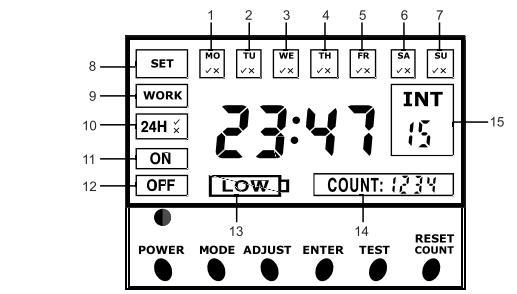
6. TRYB OFF: USTAWIENIE GODZINY ZAKOŃCZENIA PRACY URZĄDZENIA

- 1. Naciśnij ADJUST aby wybrać godzinę zakończenia pracy, zatwierdź przyciskiem ENTER, aby przejść automatycznie do ustawienia minut.
- 2. Naciśnij ADJUST aby wybrać minutę zakończenia pracy urządzenia, zatwierdź przyciskiem ENTER, aby zakończyć wszystkie ustawienia.

USTAWIENIA DOMYŚLNE

Godzina: 00:00
Dzień tygodnia: poniedziałek
Dni robocze: MO, TU, WE, TH, FR, SA, SU,
Całodobowy tryb pracy: 24H √
Odstęp pomiędzy dozowaniami zapachu: 15 minut - INT 15

Артикул: GHB701
ПАНЕЛЬ УПРАВЛЕНИЯ



ЗНАЧОК НА ЖИДКОКРИСТАЛЛИЧЕСКОМ ТАБЛО

- 1 MO (Понедельник): √ Диспенсер работает X Диспенсер не работает
- 2 TU (Вторник): √ Диспенсер работает X Диспенсер не работает
- 3 WE (Среда): √ Диспенсер работает X Диспенсер не работает
- 4 TH (Четверг): √ Диспенсер работает X Диспенсер не работает
- 5 FR (Пятница): √ Диспенсер работает X Диспенсер не работает
- 6 SA (Суббота): √ Диспенсер работает X Диспенсер не работает
- 7 SU (Воскресенье): √ Диспенсер работает X Диспенсер не работает
- 8 SET Мигающий значок SET означает, что устройство находится в режиме настроек времени.
- 9 WORK Мигающий значок WORK означает, что пользователь может выбрать «рабочий» √ или X «нерабочий» режим с понедельника по воскресенье.
- 10 24H Мигающий значок 24H означает, что пользователь может выбрать √ 24-часовой режим работы или X отменить 24-часовой режим работы.
- 11 ON Мигающий значок ON означает, что пользователь может задать время начала работы в течение рабочего дня.
- 12 OFF Мигающий значок OFF означает, что пользователь может задать время завершения работы в течение рабочего дня.
- 13 LOW Мигающий значок LOW означает необходимость замены батареи.
- 14 COUNT: 2345 Отображение общего количества распылений, автоматически подсчитываемого в диапазоне от 0000 до 9999
- 15 INT 15 Настройка интервала распыления в пределах 01-60 минут.

- КНОПКА POWER: Включение/выключение питания
- КНОПКА MODE: Нажмите для начала настройки
- КНОПКА ADJUST: Нажмите для изменения настроек
- КНОПКА ENTER: Нажмите для подтверждения настроек
- КНОПКА TEST: Нажмите для пробного распыления.
- КНОПКА RESET COUNT: Нажмите и удерживайте в течение 5 секунд, чтобы сбросить показания счётчика количества распылений до 0. Рекомендуется при смене баллончика.
- СВЕТОДИОДНЫЙ ИНДИКАТОР LIGHT: Мигающий зеленый цвет – замена баллончика не требуется. Мигающий красный цвет - количество распылений превысило 3000. В последнем случае пользователю необходимо проверить состояние баллончика. Если баллончик пуст, его необходимо заменить новым. После этого нажмите кнопку сброса показаний счётчика, чтобы очистить данные количества распылений.

НАСТРОЙКА ФУНКЦИЙ

- 1. I. SET MODE: НАСТРОЙКА ВРЕМЕНИ И ДНЯ НЕДЕЛИ
1. Нажмите MODE, после чего начинает мигать значок SET. Нажмите ADJUST, чтобы настроить ЧАС. Затем нажмите ENTER для подтверждения и автоматического перехода к следующему настройкам.
2. Нажмите ADJUST чтобы настроить МИНУТЫ, затем нажмите ENTER и автоматически перейдите к следующим настройкам.
3. Нажмите ADJUST, чтобы выбрать ДЕНЬ НЕДЕЛИ, затем нажмите ENTER и автоматически перейдите к настройке рабочих дней недели.
- 2. WORK MODE: НАСТРОЙКА РАБОЧИХ ДНЕЙ НЕДЕЛИ (С ПОНЕДЕЛЬНИКА ПО ВОСКРЕСЕНЬЕ)
Нажмите ADJUST, чтобы выбрать √ рабочий или X нерабочий режим для понедельника, затем нажмите ENTER. После этого выполняется автоматический переход к другим дням недели (вторнику, среде, четвергу, пятнице, субботе, воскресенье), а затем к следующему режиму настройки Интервала.
- 3. INT MODE: НАСТРОЙКА ИНТЕРВАЛОВ РАСПЫЛЕНИЯ
Нажмите ADJUST, чтобы настроить интервал распыления (от 01 до 60 минут). Затем нажмите ENTER, после чего выполняется автоматический переход к следующему режиму 24H.
- 4. 24H НАСТРОЙКА РАБОЧЕГО ВРЕМЕНИ (24H √ ОЗНАЧАЕТ РАБОТУ В ТЕЧЕНИЕ 24 ЧАСОВ, А 24H X ОЗНАЧАЕТ, ЧТО ПОЛЬЗОВАТЕЛЬ МОЖЕТ НАСТРОИТЬ ВРЕМЯ НАЧАЛА И ОКОНЧАНИЯ РАБОТЫ ДИСПЕНСЕРА).
Нажмите ADJUST, чтобы выбрать 24H √ для рабочего режима в течение 24 часов или 24H X для отключения режима. После выбора рабочего режима 24H √, нажмите ENTER для завершения настроек. Если выбран режим 24H X, выполняется автоматический переход к следующему режиму ON.
- 5. ON MODE: (НАСТРОЙКА ЕЖЕДНЕВНОГО НАЧАЛА РАБОТЫ)
1. Нажмите ADJUST, чтобы отрегулировать ЧАС начала работы, а затем ENTER. После этого выполняется автоматический переход к следующему режиму НАСТРОЙКИ МИНУТ.
2. Нажмите ADJUST, чтобы отрегулировать МИНУТЫ, а затем ENTER. После этого выполняется автоматический переход к следующему режиму OFF.
- 6. OFF MODE: (НАСТРОЙКА ЕЖЕДНЕВНОГО ЗАВЕРШЕНИЯ РАБОТЫ)
1. Нажмите ADJUST, чтобы отрегулировать ЧАС завершения работы, а затем ENTER. После этого выполняется автоматический переход к следующему режиму НАСТРОЙКИ МИНУТ.
2. Нажмите ADJUST, чтобы отрегулировать МИНУТЫ, а затем ENTER чтобы завершить все настройки.

НАСТРОЙКИ ПО УМОЛЧАНИЮ

Местное время: 00:00
Рабочий период: с понедельника по воскресенье MO, TU, WE, TH, FR, SA, SU; 24 часа в сутки 24H √; Интервал распыления: 15 минут INT 15